

Schöneck Landschaftsweg - Halbmarathonroute - 2

Umrundet die Gebietsgrenzen
der drei Ortsteile

Startpunkt Kilianstädten:
Parkplatz Hohe Straße

Länge: 21 km

Höhendifferenz: 370 Höhenmeter

→ Wandern, Joggen, Radfahren in Etappen möglich: Weg führt
an den Bahnhöfen von Oberdorfelden und Büdesheim vorbei

→ Herrliche Aussichten auf das weite Land, beispielsweise
Richtung Frankfurt oder in den Spessart

→ Faszinierende Grüntöne in
den Wäldern und
entlang der Bäche

→ Kunstvolle Installationen
und Spielplätze an der
Hohen Straße



Schöneck Rundweg - Kulturroute - 1

Verbindet die kulturellen Sehenswürdigkeiten
der drei Ortsteile miteinander

Startpunkt Kilianstädten:
z.B. Parkplatz Bürgertreff oder Rathaus

Länge: 12 km

Höhendifferenz: 219 Höhenmeter

Kilianstädten

- Rathaus
- Evangelische Kirche
- Alte Schmiede
- Platz der Republik



Büdesheim

- Rathaus
- Schlosspark
- Jüdischer Friedhof
- Nidderufer



Oberdorfelden

- Evangelische Kirche
- Altes Backhaus
- Dorfgemeinschaftshaus



Startpunkt Kilianstädten

Landschaftsweg: Parkplatz Hohe Straße

Rundweg: z.B. Parkplatz Bürgertreff

Wandern in und rund um Schöneck



Lebendige Gemeinde
zwischen Großstadt und Natur

Zertifizierter barrierefreier Rundweg 24

Startpunkt: Kilianstädten - Parkplatz Hohe Straße

Länge: 3,7 km

Beschaffenheit: durchgehend asphaltiert

Höhendifferenz: geringe Steigung mit 46 Höhenmeter

Besonderheit: alle 500 m lädt eine Bank zum Verweilen ein

Informationen erhältlich bei der
Gemeinde Schöneck

Herrnhofstr. 8

61137 Schöneck

Telefon: 06187 9562201

E-Mail: info@schoeneck.de

www.rundwege.schoeneck.de



Notruf: 112



Stand: Juni 2024

Zwei ortsteilverbindende Wege

Schöneck Rundweg

- Kulturroute -

Schöneck Landschaftsweg

- Halbmarathonroute -

plus lokale Wege in den Ortsteilen

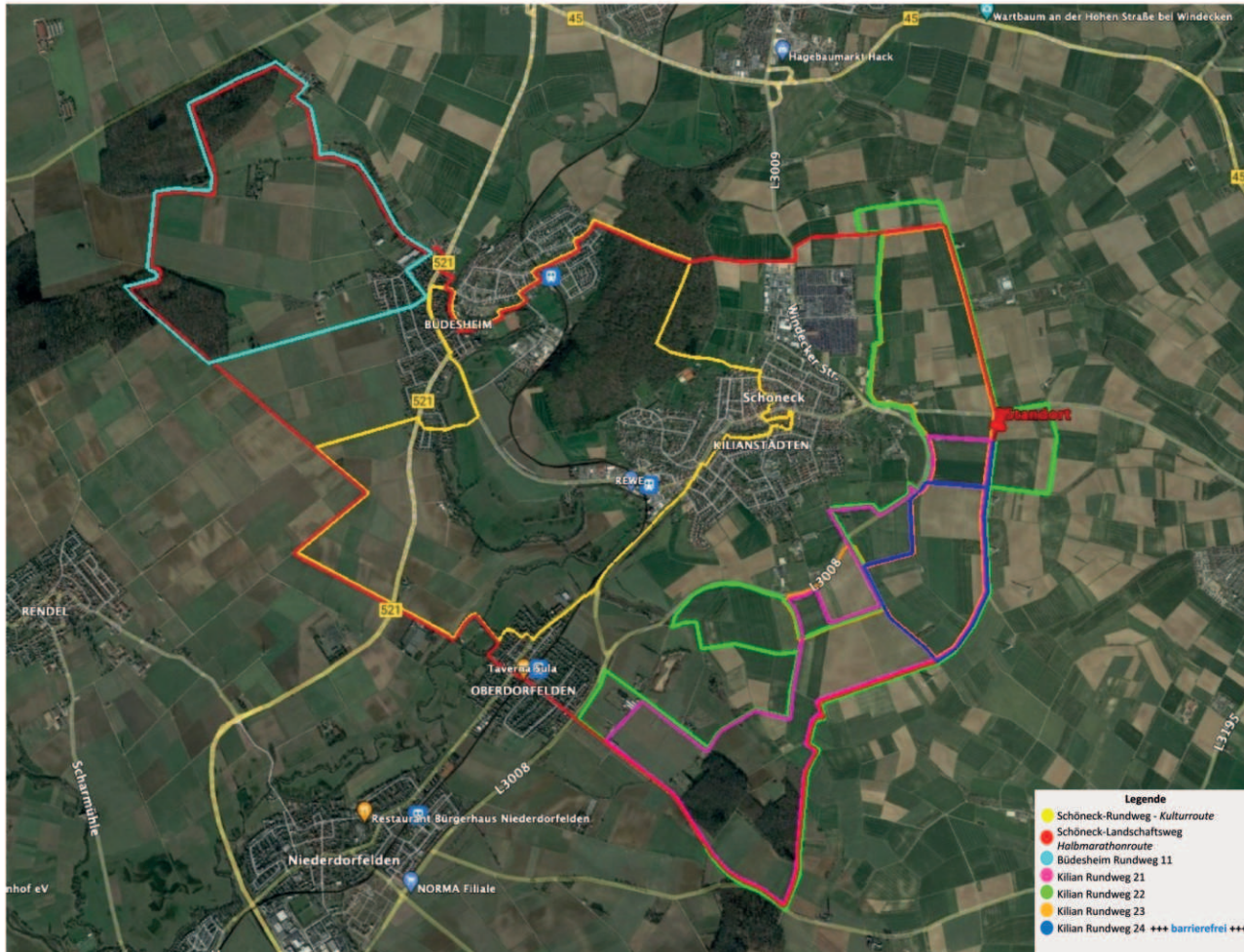
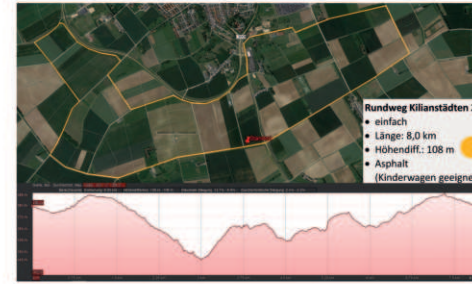
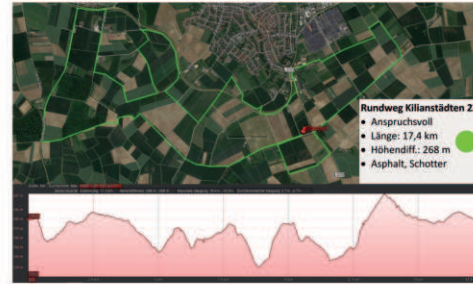
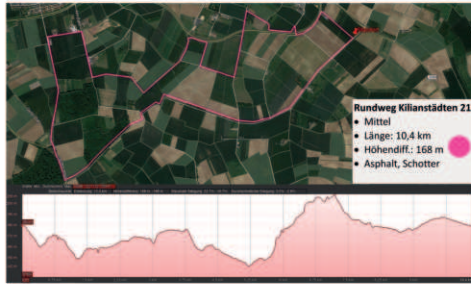


www.rundwege.schoeneck.de

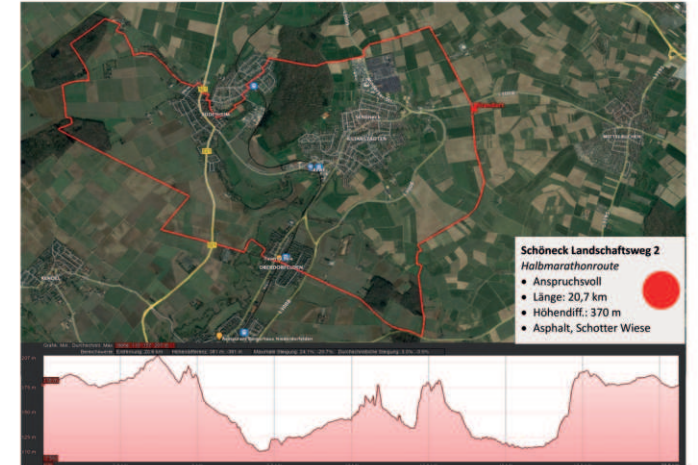
Schöneck Rundwege



Rundwege ab Parkplatz Hohe Str. / Standort



Halbmarathonroute



Kulturroute

